



Robert Tate





ROBERT TATE

About the Artist

When Robert Tate entered Washington University, he had no prior art training. As a freshman he was awarded first place in the all college portrait competition.

Tate is a Signature Member of the National Watercolor Society; one of 22 members out of 1300 members to be nationally certified by The American Portrait Society; one of only 350 that has been elected as an Artist member of the California Art Club and an artist member of the National Society of Painters in Casein and Acrylics.

Tate is now fulfilling a lifelong dream of painting for galleries. His painting include Native Americans, working cowboys, portraits and ballet subjects. All of his gallery paintings are executed in oil on linen.

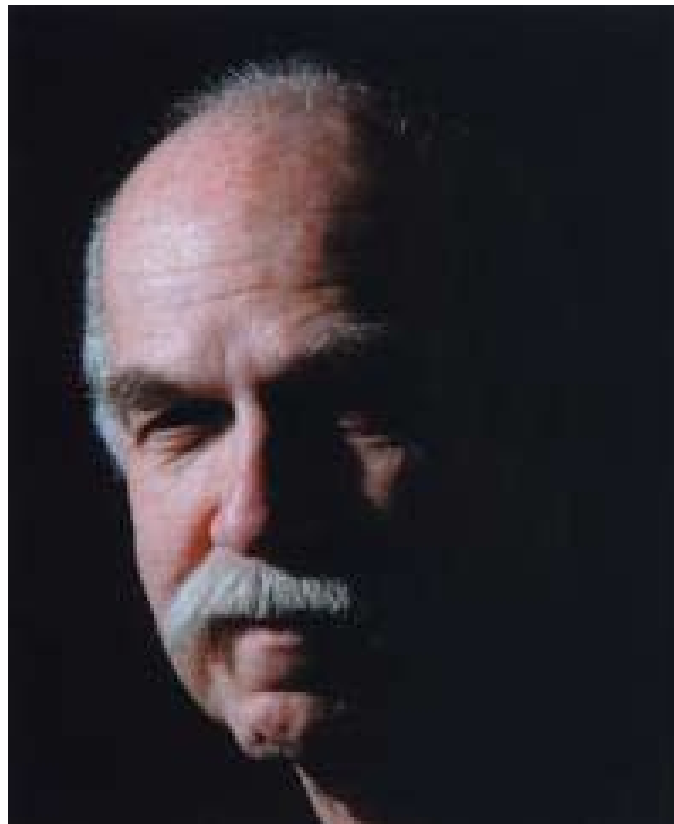
Recently he was honored when he was made a blood brother of the Cherokee Nation. A partial list of his corporate portraits include the previous three CEO's of United Parcel Service (UPS), two for Texaco Oil, nine for Southern California Edison; six of which were posthumous, also a life-size full length posthumous painting of Howard Hughes for Hughes Aircraft, Wout van Bavel of Holland, Gary Jordan on his horse 'Socks' in front of Pikes Peak, Colorado, Don Raich with his 1963 Rolls Royce, F. Katsiyama, past president of Nissan Motors USA, Frederick R. Weisman for the Frederick R. Weisman Art Foundation and authors Will and Ariel Durant. The computer magazine, Reseller News commissioned Tate to paint portraits for articles of the top 25 Internet executives. Tate has executed numerous portraits for the movie industry (posters) and has been commissioned to do over 200 paintings of famous sports figures in NASCAR, baseball, basketball, football, hockey and horse racing. One of Tate's paintings was used as example in Shiva Casein magazine ads and another for their color chart cover. In addition one of his oil paintings was used in Jack Richeson's and Company's ad for their Yarka canvas.

Au Sujet de l'Artist

Quand Robert Tate est entré à l'université de Washington, il n'avait encore suivi aucune formation artistique. Comme un étudiant de première année, il s'est vu attribuer la première place dans toutes les compétitions de portrait de l'université.

Tate est un membre signature de la National Watercolor Society ; un des 22 membres sur 1300 à avoir reçu la certification nationale de l'American Portrait Society ; un des 350 membres qui ont été élus membre Artiste du California Art Club et un membre artiste de la National Society of Painters in Casein and Acrylics.

Tate réalise maintenant son rêve de peindre pour des galeries. Ses peintures incluent les Premières Nations américaines, les cowboys au travail, les portraits et les ballerines. Toutes ses peintures de galerie sont produites à l'huile sur la toile. Il a récemment été honoré lorsqu'il a été fait frère de sang de la nation Cherokee. Une liste partielle de ses portraits corporatifs inclue des œuvres pour les trois derniers présidents d'United Parcel Service (UPS), deux pour Texaco Oil, neuf pour Southern California Edison ; dont six étaient posthumes, aussi une peinture posthume intégrale grandeur nature d'Howard Hughes pour Hughes Aircraft, Wout van Bavel de la Hollande, Gary Jordan sur son cheval 'Socks' en face de Pikes Peak, Colorado, Don Raich avec sa Rolls Royce 1963, F. Katsiyama, ancien président de Nissan Motors USA, Frederick R. Weisman pour la Frederick R. Weisman Art Foundation ainsi que les auteurs Will et Ariel Durant. Le magazine d'Informatique, Reseller News, a demandé à Tate de peindre des portraits pour les articles sur les dirigeants des 25 plus importantes entreprises de l'Internet. Tate a produit de nombreux portraits pour l'industrie cinématographique (affiches) et s'est vu confier le mandat de produire plus de 200 peintures de célébrités sportives de NASCAR, base-ball, basket-ball, football, hockey et des courses de chevaux. Une des peintures de Tate a été utilisée comme exemple dans des publicités du magazine Shiva Casein et une autre pour leur page couverture. De plus, l'une de ses peintures à l'huile a été utilisée pour une publicité de Jack Richeson's and Company's pour leur cadre Yarka.





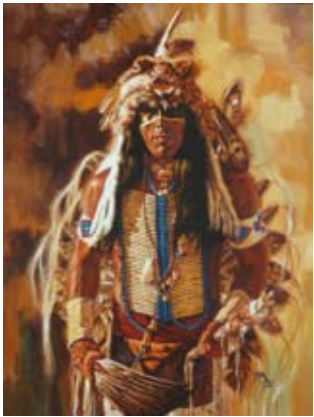
TAT001 - Antique Flute



TAT002 - Kindeling



TAT003 - Saginnaw



TAT004 - Bright Cloud



TAT005 - Days Work



TAT006 - Tortoise Lady



TAT007 - At Attention



TAT008 - Gramma Willy



TAT009 - Grandma's Bowl



TAT010 - Heading Home



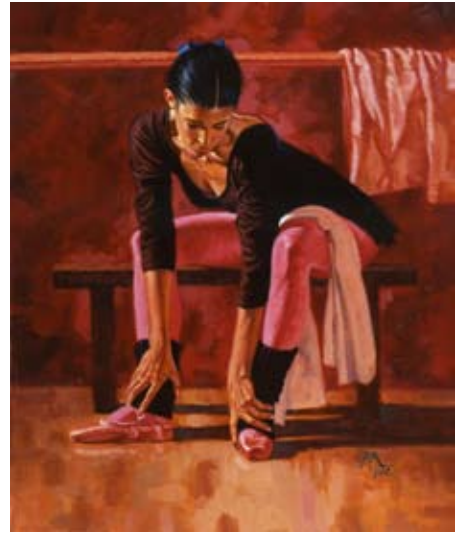
TAT011 - Where Are We?



ROBERT TATE



TAT012 - Waiting to Dance



TAT013 - Stretching



TAT014 - Pink Slippers



TAT015 - Read for the Recital



TAT016 - Young Dancers



TAT017 - On Point